



# Auf- und Umbauten für Volkswagen Amarok



**1 Fahrzeug – 1.000 Möglichkeiten**



**Schoon Fahrzeugsysteme GmbH**

Telefon 04944 91696-0 • [schoon@fahrzeugsysteme.de](mailto:schoon@fahrzeugsysteme.de)

[www.fahrzeugsysteme.de](http://www.fahrzeugsysteme.de)



## Firmenpräsentation **SCHOON**

---



Über 50 Jahre Erfahrung im Bereich Fahrzeugbau werden getragen von Mitarbeitern mit bis zu 40 Jahren Berufserfahrung und von jungen geschulten Mitarbeitern.

- **Konstruktion**
- **Stahlbau / Alubau**
- **Fahrzeugelektrik**
- **Hydraulik / Pneumatik**
- **Logistik**

Wo die Serienproduktion aufhört, da fängt unsere Produktion an.



Für Aufbauten und Innenausbauten entwickeln wir innovative Lösungen. Sämtliche Auf- und Ausbauten werden per Handarbeit mit Unterstützung modernster Technik gefertigt.

Zu unseren Kunden zählen neben den Fahrzeugherstellern zahlreiche Kunden verschiedenster Branchen mit deren Lösungsvorgaben.

*F. Schoon*





## Einblicke in die **FERTIGUNG**

---

**Hier ist das Handwerk zu Hause.**

Bewährtes Handwerk unterstützt von modernen Fertigmethode und Maschinen.

Der Nachwuchs wird speziell für den Fahrzeugbau ausgebildet und später weiterhin gefördert.

**SOO**

**S**auberkeit, **O**rdnung, **O**rganisation



DIN EN ISO 9001  
REG.-NR. Q1 0309002

**made  
in  
Germany**



# PremiumPartner



Aufbauhersteller  
Schoon Fahrzeugsysteme GmbH  
ist PremiumPartner von  
Volkswagen Nutzfahrzeuge.  
Der Status PremiumPartner  
beschreibt eine intensive Form  
der Zusammenarbeit mit  
Volkswagen Nutzfahrzeuge.  
PremiumPartner erfüllen definierte  
Anforderungen und wurden vor Ort  
auf Einhaltung der Standards geprüft.  
PremiumPartner von Volkswagen  
Nutzfahrzeuge sind die geprüften  
Spezialisten der jeweiligen Branche.

## Unbedenklichkeitsbescheinigungen UBB



# Gründe für Schoon Fahrzeugsysteme!?

---

## Kurze Reaktionszeit

- Wir reagieren sofort! Sagen Sie uns, was wir für Sie tun können. Wir machen das scho(o)n.

## PremiumPartner

- In der heutigen Zeit ist es besonders wichtig, einen Partner zu haben, auf den Sie sich immer verlassen können.

## Sicherheit und Zuverlässigkeit

- Hervorragende Service-Unterstützung und Hilfe erhalten Sie bei uns und bundesweit durch unsere Vertriebs- sowie Servicestützpunkte.

## Schnelle und günstige Lieferung

- Viele Produkte haben wir auf Lager, daher ist eine schnelle Lieferung per Spedition, Paketdienst oder Kurierdienst möglich. Fahrzeuge mit Schoon Aufbauten werden günstig auf effizientesten Wegen zu Ihnen gebracht.

## Bestellung

- Rufen Sie einfach an:  
04944 91696-0!  
Wir notieren gerne Ihre Wünsche!

## Langjährige Branchen-Erfahrung

- Über 50 Jahre im Fahrzeugbau und mehr als 45.000 um- und aufgebaute Fahrzeuge.

## Garantie

- Wir bieten 24 Monate Garantie.

## Vorführ- und Lagerfahrzeuge

- Sie möchten Ihren Kunden ein Produkt vorstellen? Gerne stellen wir Ihnen Vorführ- und Lagerfahrzeuge zu günstigen Konditionen her.

## Produktpalette

- Wir erweitern kontinuierlich unsere Produktpalette. Auf- und Ausbauten, Mobilitäts- sowie diverse Branchenlösungen nach Kundenwunsch.

## Qualität made in Germany

- Wir unterliegen einem geprüften Qualitätsmanagementsystem:
  - Qualitätsmanagement DIN EN ISO 9001
  - Enge Zusammenarbeit mit Herstellern
  - Hochwertige Bauteile von Lieferanten, wie BOSCH, HELLA u.v.m.
  - UBB für zahlreiche Standardaufbauten



DIN EN ISO 9001  
REG.-NR. Q1 0309002



**BOSCH**



*Wir haben zahlreiche namenhafte Kunden, die täglich mit unseren Auf- und Ausbauten arbeiten und sich auf Qualität und Funktionalität verlassen können.*

**Alles aus einer Hand!**

# Ablauf

**Wir sind Ihr Ansprechpartner für alle Aus-, Auf- und Umbauten für Fahrzeuge bis 7,5 Tonnen**

## IHRE VORTEILE AUF EINEN BLICK:

### Erfahrung

Profitieren Sie von unserem Fachwissen aus über 40.000 umgebauten Fahrzeugen und 50 Jahren der Entwicklung und Verbesserung.

### Spezialisten

Das gesamte Unternehmen Schoon Fahrzeugsysteme ist in den Tätigkeitsbereichen „Erstellung von Auf-, Aus- und Umbauten im Fahrzeugbereich“ nach DIN EN ISO 9001 zertifiziert.

### Logistik

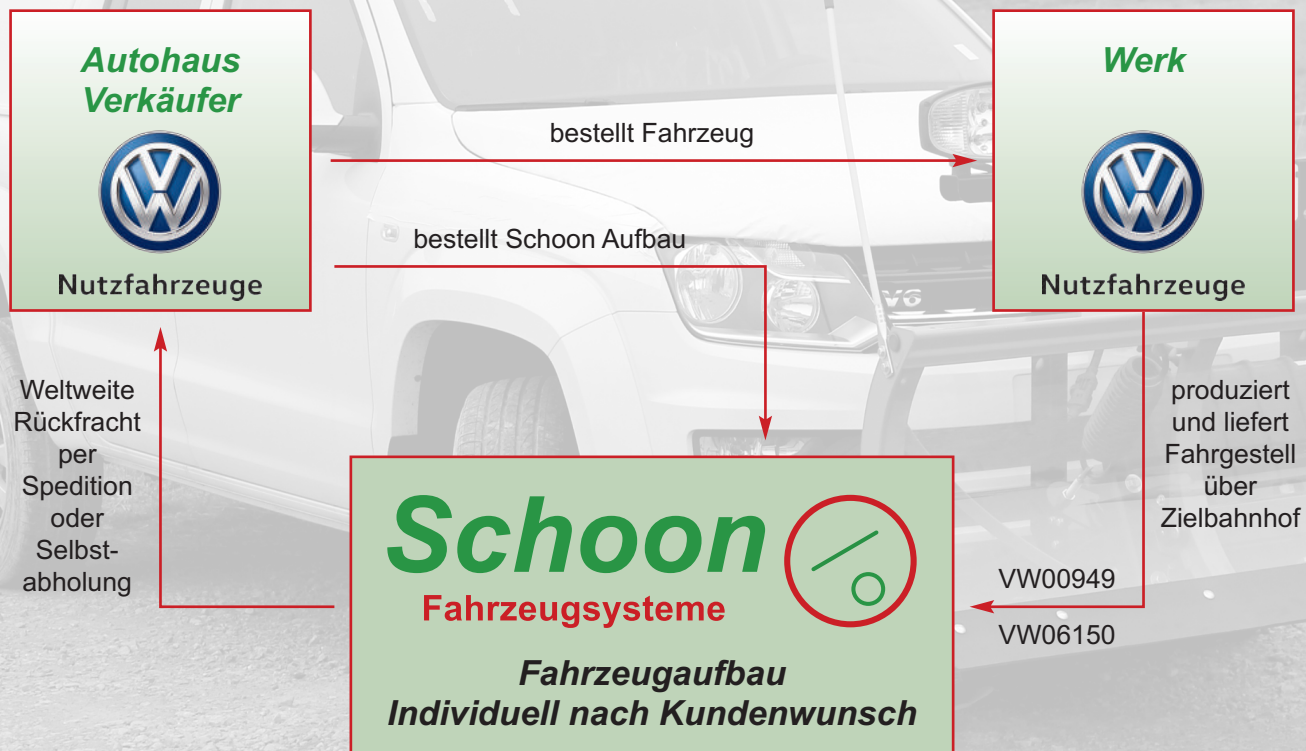
Über die Volkswagen Nutzfahrzeuge Anlieferungsnummer wird Ihr Fahrzeug je nach Auf-/Umbau direkt ab Werk zu uns gesteuert.

**Zielbahnhof:** • **Hauptstandort: VW00949**  
• **Werk 2: VW06150**

### Zukunft

Die Entwicklung neuer Produkte erfolgt in unserem Hause. Die notwendigen Berechnungen und Prüfungen erfolgen extern durch neutrale Firmen, um einen höchstmöglichen Sicherheitsstandard zu gewährleisten.

Nach erfolgtem Umbau wird das Fahrzeug zu Ihnen geliefert oder das Fahrzeug steht zur Selbstabholung für Sie bereit.



# Inhaltsverzeichnis

---

	<i>Seite</i>		<i>Seite</i>
<b><i>Schoon Aufbauten</i></b>		ECO, Flat-Top, StyleCab und Hardtop Maxi . . .	25
Schoon Kipper . . . . .	1	Aufbaubeispiele . . . . .	26
Schoon Mittelhochpritsche . . . . .	2	Cover . . . . .	27
Schoon Koffer . . . . .	3	Laderaumwanne und -verkleidung . . . . .	28
Hardbox Servicekoffer . . . . .	4	Anbau-Seilwinde 4.310 kg - INTEGRIERT . . . .	29
<b><i>Schoon Zubehör</i></b>		Anhang-Seilwinde 3.600 kg - ABNEHMBAR . . .	30
Schoon Winterdienst – Schneeschild . . . . .	5	Unterfahrerschutz für Getriebe, Motor und Hinterachse . . . . .	31
Schoon Winterdienst – Streuer . . . . .	6	Radstandverlängerung für Fahrgestelle . . . . .	32
Bordwand- und Stirnwanderhöhung . . . . .	7	Verkehrstechnik und Warneinrichtungen . . . . .	33
Laubgitteraufsatz . . . . .	8	Folierung und Warnmarkierungsfolie . . . . .	34
Flachplane für Werkspritschen und Schoon Aufbauten . . . . .	9	Trennwände, Trenngitter und Heckgitter . . . . .	35
Plane / Spiegel . . . . .	10	<b><i>Branchenlösungen und Kommunalfahrzeuge</i></b>	
Schoon Stirnwandgitter u. Heckauflagegestell . .	11	Forst und Jagd . . . . .	36
Dachträgersysteme . . . . .	12	Flotten- und Fuhrparklösungen von A-Z . . . . .	37
Anhängekupplung für Anhängelast bis maximal 3,5 t . . . . .	13	Service- und Kundendienste . . . . .	38
Zusatzfedern und Kompletträder zur Auflastung auf 3,5 t . . . . .	14	Garten- und Landschaftsbau . . . . .	39
Werkzeug- und Gerätekasten . . . . .	15	Kommunal . . . . .	40
Ladungssicherung – Zurrsysteme F1 . . . . .	16	DLRG Einsatzfahrzeuge . . . . .	41
Werkzeugkisten und Werkzeugboxen . . . . .	17	Feuerwehr . . . . .	42
FSK Säulendrehkran . . . . .	19	Rettungsfahrzeuge . . . . .	43
FASSI Ladekran . . . . .	20	Promotion - Volkswagen Amarok „Ultimate“ mit Schoon Hardbox . . . . .	44
Ausziehbare Ladefläche . . . . .	21	<b><i>Stichwortverzeichnis</i></b> . . . . .	
Fahrzeugeinrichtung – Die mobile Werkstatt . . . . .	22	<b><i>Messeauftritte und Lagerfahrzeuge</i></b> . . . . .	
Hardtop . . . . .	23	<b><i>Ansprechpartner</i></b> . . . . .	

# Schoon *Kipper*

## Bordwände

- Aluminium oder Stahl
- Geprüft nach DIN EN 12640 und DIN EN 12642 Code XL
- Höhe 400 mm und allseitig abklappbar
- 25 mm starkes Aluminium-Hohlkammerprofil
- Verstärkte Oberkante

## Rahmen

- Voll verschweißt und feuerverzinkt
- Sehr robust und verwindungssteif



**..zuverlässig und besser!**

## Bodenplatte

- Verzinkter Stahlblechboden



## Ladungssicherung

- Zurrösen im Außenrahmen eingelassen gem. DIN
- DEKRA-geprüfte Ladungssicherung Code XL
- DEKRA-Zertifikat nach DIN-EN 12640

Fahrgestell	Kabine	Radstand	Typ	Aufbaumaße (Standard) außen	Aufbaugewicht
<b>Amarok</b>	Doppelkabiner	3.095 mm	DSKADC	1.710 mm x 2.010 mm x 400 mm	ca. 300 kg

**Andere Maße auf Anfrage**



## BOSCH ELEKTRO-HYDRAULIK-AGGREGAT

- Öltank und Befüllung sowie elektrischer Endabschalter integriert in den Unterrahmen
- Anschluss über Fahrzeugbatterie
- Kippzylinder in großdimensionierter Ausführung mit stabiler pendelnder Aufhängung
- Anschlussleitungen geschützt verlegt
- Bedienung über Kabelfernbedienung oder über Schalter im Armaturenbrett
- Abstützungsvorrichtung für **BOSCH**
- gseil

## SCHOON ZUBEHÖR

- Schoon Stirnwandgitter - feuerverzinkt -
- Heckauflegegestell - feuerverzinkt -
- Plane/Spiegel
- Werkzeugkasten und -boxen
- Anhängerkupplung mit erhöhten Anhängelasten
- Werkzeug- und Gerätekasten mit Türen und Rollo
- Laubgitteraufsatz
- Bordwandaufsatz
- Warnmarkierungsfolie





# Schoon Mittelhochpritsche

## Bordwände

- Aluminium oder Stahl
- Geprüft nach DIN EN 12640 und DIN EN 12642 Code XL
- Höhe 400 mm und allseitig abklappbar
- 25 mm starkes Aluminium-Hohlkammerprofil
- Verstärkte Oberkante



**..effizient und vielseitig!**

## Rahmen

- Voll verschweißt und feuerverzinkt
- Sehr robust und verwindungssteif

## Bodenplatte

- Siebdruck oder verzinkter Stahlblechboden

## Ladungssicherung

- Zurrösen im Außenrahmen eingelassen gem. DIN
- DEKRA-geprüfte Ladungssicherung Code XL
- DEKRA-Zertifikat nach DIN-EN 12640

Fahrgestell	Kabine	Radstand	Typ	Aufbaumaße (Standard) außen	Aufbaugewicht
<b>Amarok</b>	Doppelkabiner	3.095 mm	MPADC	1.710 mm x 2.010 mm x 400 mm	ca. 150 kg

**Andere Maße auf Anfrage**



## SCHOON ZUBEHÖR

- Schoon Stirnwandgitter - feuerverzinkt -
- Heckauflagegestell - feuerverzinkt -
- Plane/Spiegel
- Werkzeugkisten und -boxen
- Werkzeug- und Gerätekasten mit Türen und Rollo
- Laubgitteraufsatz
- Bordwandaufsatz
- Aufbaulackierung nach RAL

- Warnmarkierungsfolie
- Rundumkenn-, Blitzleuchten und Arbeitsscheinwerfer
- Anhängerkupplung mit erhöhten Anhängelasten
- Schaufel- und Besenhalter, Netzhaken, Unterfahrerschutz, Ladekran, Flachplane, Seilwinde, Winterdienst

**made  
in  
Germany**



# Schoon Koffer

*..individuell und sicher!*



## Beschreibung

- Kofferaufbau mit Flügeltüren und seitlichen Aluminium-Feuerwehrrollos



## Beschreibung

- Kofferaufbau mit Aluminium-Feuerwehrrollos auf jeder Seite mit je einem durchgehenden Zugangsgriff
- Regale und zusätzliche Sperren

**Stabile Kofferaufbauten für viele Bereiche individuell nach Kundenwunsch**

## Schoon Zubehör

- Dachträger
- Klappbare Leiter
- Werkzeugkisten und -boxen
- Aufbaulackierung nach RAL
- Warnmarkierungsfolie
- Rundumkenn- / Blitzleuchten
- Arbeitsscheinwerfer
- Anhängerkupplung für erhöhte Anhängelast



# Hardbox Servicekoffer



Best. Nr. 10-002458

## Beschreibung

- Aufbau für die werkseitige Laderaumwanne aus verstärktem Thermoplast, unlackiert weiß (Standard), zwei seitliche Ladeklappen sowie eine große Heckklappe, abschließbar und mit umlaufenden flexiblen Dichtungen, lichtdurchlässiges Dach und Belüftung, Standardhöhe 1.220 mm.

## Individuelle Höhen auf Anfrage

## Vorteile

- Geringes Gewicht
- Maximale Zuladung
- Großes Ladevolumen
- Auch zur Selbstmontage lieferbar
- Die Hardbox basiert auf Leichtbautechnik, um mit in seiner Klasse niedrigsten Gewichtes, die maximale Nutzlast zu ermöglichen
- Verschiedene Höhen

## Luken

- Alle Luken sind mit gasgedämmten Verriegelungen ausgestattet, um ein stabiles Öffnen zu gewährleisten
- Die integrierten und absolut dichten Scharniere, die die Luken mit der Hardbox verbinden, ermöglichen es, diese als Regenschutz zu nutzen

## Belüftung

- Feuchtigkeitsgeschützte Luftaustauschventile an der Vorderfront der Hardbox

## Schoon Zubehör gegen Aufpreis

- Dachträger
- Klappbare Leiter
- Werkzeugkisten
- Aufbaulackierung/Folierung
- Warnmarkierungsfolie
- Rundumkenn- / Blitzleuchten
- Arbeitsscheinwerfer
- Anhängerkupplung für erhöhte Anhängelast



Ausziehbare Regale



Ausziehbare Ladefläche

# Schoon Winterdienst - Schneeschild



## SCHNEESCHILD

- Niveaueausgleich
- Gefederte Lagerung zur Schonung vor Verschleiß
- Kompaktes Elektro-Hydraulik-System zum Heben, Senken und Schwenken
- Schwenkbereich 30°
- Abmessungen:  
Breite 2.030 bis 2.290 mm x Höhe 550 mm
- Pflugschar aus Lexan: leicht, sehr hohe Festigkeit, bruchsicher und kratzfest in einer robusten Stahlkonstruktion
- Beleuchtungsträger, Beleuchtung und Kabelbaum
- Warnflaggen rot/weiß mit biegsamem Stab und Haltersatz
- Joysticksteuerung

## VORTEILE

- **Ultraleicht**  
Gewichtersparnis von bis zu 25% gegenüber Schneeschilder aus Stahl
- **Achsenlast** wird nicht überschritten
- **Schnelle Demontage**  
das Schild wird einfach eingesteckt und verriegelt am Montagerahmen
- **Keine Vorbereitung ab Werk notwendig**



# Schoon Winterdienst - Streuer



Best. Nr. 600-004863

## Streuer 550, 850 & 1.100 Liter: Aufbau-Streuer mit Sprühsystem

### Der neue Streuer im Schoon Sortiment - Ideal für Amarok, Transporter und Crafter

- Maße: 1.200 x 900 x 920 mm - Andere Maße auf Anfrage
- Leergewicht: ca. 145 kg
- Streugut: Salz, Sand, Granulat
- Streubreite: je nach Streugut

- Antrieb: ultraleichte 12V-Motoren in einem abgedichteten Gehäuse montiert
- Edelstahl-Förderschnecke für kontinuierlichen Materialfluss

### Besondere Merkmale:

- **Serienmäßige GPS-Unterstützung**
- Geschwindigkeitsabhängige Mengenregulierung
- Modernste Steuertechnik via Touch-Bedienung



Best. Nr. 600-002469 für 550 Liter

## Streuer Profi 380 Liter oder 550 Liter

- Maße: ca. 867 x 1.056 x 1.380 mm  
ca. 1.037 x 1.056 x 820 mm
- Leergewicht: ca. 140-155 kg
- Streugut: Salz, Sand und Splitt
- Antrieb: 12 Volt
- Streubreite: 0,8 bis 6 m stufenlos regelbar
- Ausbringmenge: 55 kg Salz pro Minute



Konzipiert für den Aufbau auf einer Werkspritsche, Schoon Pritsche sowie Schoon Kipper. Die Ausbringmenge kann bequem am Bedienteil vom Fahrersitz aus stufenlos eingestellt werden.

### Serienmäßiger Lieferumfang:

- Abdeckplane mit Gummizug
- Rüttler



Best. Nr. 600-000284

## Streuer 250 Liter

- Maße: 610 x 1.100 x 1.170 mm
- Leergewicht: ca. 68 kg
- Streugut: Salz und Granulat
- Streubreite: 1 bis 12 m (je nach Streugut)
- Antrieb: 12 Volt mit Untersetzung

### Zusätzlich erforderlich:

Beleuchtungssatz für Streuer mit Nummernschildhalterung, passend an 7 pol.-Steckdose (AHK). Der Streuer ist ideal für Amarok, Crafter und Transporter geeignet.

Durch einfaches und robustes Anstecksystem und sichere Elektroverkabelung ist eine schnelle Montage und Demontage möglich. Die Streueinrichtung ist aus Edelstahl. Die Streumenge ist einstellbar.

# Bordwand- und Stirwanderhöhung



## Fahrzeugspezifisch und einsatzspezifisch

- ▶ GaLaBau
- ▶ Entsorgung

- Wir verwirklichen Ihre Ideen
- So wird die Arbeit gleich richtig gemacht
- Alles aus einer Hand

## Schoon Zubehör

- Rundumkennleuchten
- Warnmarkierungsfolie
- Werkzeugkisten



Aufgesetzte Zurrleisten zur Ladungssicherung



Ohne Dach / Abdeckung



Mit Planen-Dach

# Laubgitteraufsatz



Best. Nr. 10-003248

## Ausführung

- Stirnseitiges Gitter fest mit der Vorderwand verschraubt
- Heckseitiges und seitliche Gitter eingesteckt in Rungentaschen
- Standardhöhen: 500 / 1.000 mm  
Andere Maße auf Anfrage
- Rahmen aus Vierkantprofil, verschweißt und feuerverzinkt
- Feinmaschig 40/40mm
- 4-teilig
- Abnehmbar, steckbar und pendelbar
- Auch in Alu lieferbar

## **Für Werksaufbauten, Schoon Pritschen und Schoon Kipper!**

**Bei der Bestellung Fahrzeugtyp, Radstand sowie Werkspritsche oder Schoon Pritsche oder Schoon Kipper angeben!**



# Flachplane für Werkspritschen und Schoon Aufbauten



## Ausführung

- Qualitativ hochwertiger LKW-Planenstoff
- Verschluss mit Drehwirbel aus Kunststoff bei Werkspritschen
- Netzhaken bei Schoon Aufbauten
- Rundum überlappend

- Einfacher Nässeschutz für die Ladefläche
- Plane in einer Farbe nach RAL/SIOLINE

## Zur Selbstmontage

- Drehwirbel müssen nur von außen rundum an der Laderaumwanne montiert werden





# Plane / Spriegel



**Amarok Werkspritsche mit Plane/Spiegel**



**Schoon Pritsche mit Plane/Spiegel**



**Planenfarbkarte**

Die Grundkonstruktion des Spiegelgestells besteht aus Stahl und wird komplett im Tauchbad feuerverzinkt. Die Plane besteht aus hochwertigem LKW-Planenstoff und kann in einer Farbe nach RAL/Sioline gewählt werden. Außerdem ist die Plane mithilfe von **Drehwirbeln** „Lassowurf-Spannung“ rundum zu öffnen.

Unsere Planenaufbauten sind sowohl für Schoon Pritschen und Schoon Kipper geeignet als auch für Werkspritschen.

**Individuell nach Ihren Bedürfnissen!**



**Planen-Aufbau mit Schiebegardine**



**Schoon Kipper mit Planen-Beschriftung**

• Hamburger Verdeck: Plane mit Dachneigung

# Schoon Stirnwandgitter

## und Heckauflagegestell



Best. Nr. 10-002605

### Stirnwandgitter

- Feststehende Zapfen (li/re)
- Langmaterialauflage
- Maschenweite 40/40 mm
- Gitter komplett in einem starken Vierkantrohr-Stahlrahmen eingeschweißt
- Zusätzlicher Kabinenschutz und ggf. Heckfenster



Best. Nr. 10-000223

### Heckauflagegestell

- Feststehende Zapfen (li/re)

### Tragkraft

- Auflagelast gerade 250 daN (kg)
- Auflagelast schräg 150 daN (kg)

### Korrosionsschutz

- Voll verschweißt und feuerverzinkt

### Nutzen

- Lastenbeförderung auf dem Gestell
- Ladungssicherung

### Optional

- Dachkorb-/ Überlänge-Gestell
- In Kombination mit Plane
- Erweiterung zum Stirnwandgitter
- Längsverbindingsträger
- Rundumkennleuchten (RKL-) Halter
- Zusätzlich geschraubte verstellbare Zapfen

**Bei der Bestellung Fahrzeugtyp, Radstand sowie Werkspritsche oder Schoon Pritsche oder Schoon Kipper angeben!**



Best. Nr. 10-002496

### Stirnwandgitter für Werkspritschen



### Heckauflagegestell für Werkspritschen

# Dachträgersysteme



Best. Nr. 4711-002044



## **Der Basisträger für Hardtops besteht aus zwei Alu-Querträgern und Befestigungsmaterial**

Der Lastenträger kann mit Schoon Hardtops kombiniert werden. Die Basisträger werden in diesem Fall mit einem speziellen dafür entwickelten Hardtop-Montage-Kit mit dem Lastenträger unter dem Hardtop verbunden. Dadurch erhöht sich die maximale Dachlast des Schoon Hardtops auf 150 kg – ideal bei schwerer Ladung im Gewerbebereich oder bei der Montage von Dachzelten.



**RKL-Halter**



# Anhängekupplung für Anhängelast

## bis maximal 3,5 t

### Anhängelast

max. 3.500 kg bis 8% Steigung unter Beachtung des Zuggesamtgewichts max. 6.320 kg (beim zulässigen Gesamtgewicht von 2.820 kg)

### Anhängelast

max. 3.500 kg bis 8% Steigung unter Beachtung des Zuggesamtgewichts max. 6.540 kg (beim zulässigen Gesamtgewicht von 3.040 kg)

### Lieferumfang

- Anhängenvorrichtung
- Befestigungsmaterial
- Sondergutachten für erhöhte Anhängelast

### Zubehör

- Distanzblock für Höhenverstellung



**Unbedingt erforderlich:  
Kopie der Zulassungsbescheinigung**



Best. Nr. 37-001739

**Für werkseitige Laderaumwanne mit Trittstufe**



Best. Nr. 37-002306 Anhängelast 3.000 kg  
Best. Nr. 37-002758 Anhängelast 3.500 kg

**Für Sonderaufbau**



**Maulkupplung**



**Wechselplatten**



**Kugelkupplung + Distanzblock**

**Das Schoon Anhängerkupplungs-Set muss lediglich fachmännisch verbaut werden. Alle Eintragungsunterlagen werden mitgeliefert!**

# Zusatzfedern und Kompletträder

## zur Auflastung auf 3,5 t

### Verstärkte Federungen und Auflastungen für Volkswagen Amarok Fahrgestelle (mit Aufbau)

#### Vorteile

- Mehr Nutzlast
- Höhere Achslasten
- Verbessertes Fahrkomfort

#### Fahrzeugspezifische Möglichkeiten

- Auflastung per Sondergutachten
- Verstärkte Federungen
- Zusatzfederung der Hinterachse
- Vollluftfederungen

### Erhöhung des zulässigen Gesamtgewichts (ZGG)

Je nach Fahrzeugtyp ist durch den Einbau einer Zusatzluftfederung oder Vollluftfederung eine Erhöhung des zulässigen Gesamtgewichts möglich. Dies kommt insbesondere in Frage für Fahrzeuge deren bisheriges zulässiges Gesamtgewicht mit Beladung zum Teil bei weitem überschritten wird.

#### Ausführung

- Zusatzluftfederung und Kompletträder zur Fahrzeugauflastung auf 3.500 kg zulässiges Gesamtgewicht für alle Volkswagen Amarok.

#### Lieferumfang

- Gutachten zur Auflastung
- Vier Leichtmetallfelgen 7x16 inkl. Bereifung 255/70 R16
- Luftfederung (Ein- oder Zweikreis)



#### Hochleistungs-Kompressor für Luftfederung

Optimal wird der Komfort durch einen ins System integrierten, leistungsstarken 12 V-

Kompressor. Der Kompressor hat einen Hubraum von 3,42 cm bei einer Nennzahl von 3.800 Umdrehungen pro Minute und fördert somit genügend Druckluft, um neben seiner Hauptaufgabe, dem Befüllen der Luftbälge, noch eine ganze Menge mehr zu leisten.



#### Fahrzeug

Amarok / 1300-1425 (Originalreifen)  
 Amarok / 1300-1425 (Spezialreifen)  
 Amarok / 1255-1300  
 Amarok / 1325-1425

#### Auflastung mit

Vollluftfederung / Zusatzluftfederung  
 Vollluftfederung / Zusatzluftfederung  
 Vollluftfederung / Zusatzluftfederung  
 Vollluftfederung / Zusatzluftfederung

#### ZGG

2.820 kg  
 2.820 kg  
 3.040 kg  
 3.040 kg

#### ZGG bis max.

3.150 kg  
 3.200 kg  
 3.450 kg  
 3.500 kg



Zusatzfedern



Zusatzluftfedern

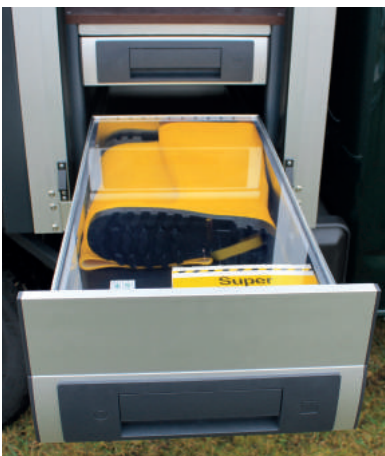


**Vorherige Abstimmung ist Voraussetzung!**

# Werkzeug- und Gerätekasten



- Wahlweise lackiert in Wagenfarbe oder eloxiert
- Abschließbar mit Türen oder Rollos
- Wasserdicht
- Beidseitiger und schneller Zugriff
- Innausstattung gemäß Kundenwunsch
- Regalböden aus Siebdruck oder Aluminium
- Schubladensysteme in diversen Höhen und Varianten
- Ideal für Werkzeug, Großgeräte, Besen u.v.m.



## **Schubladensysteme**

- Individuelle Einteilungen, Kleinteilesortimente
- Trennwände für bessere Übersicht
- Antirutschmatten zur Geräuschreduzierung

## **Regalfachböden**

- Mit Aluminiumriffelblech verstärkt
- Höhenverstellbar
- Leicht zu reinigen

## **Feuerwehrrollo**

- Leichtgängig und robust

## **Türen**

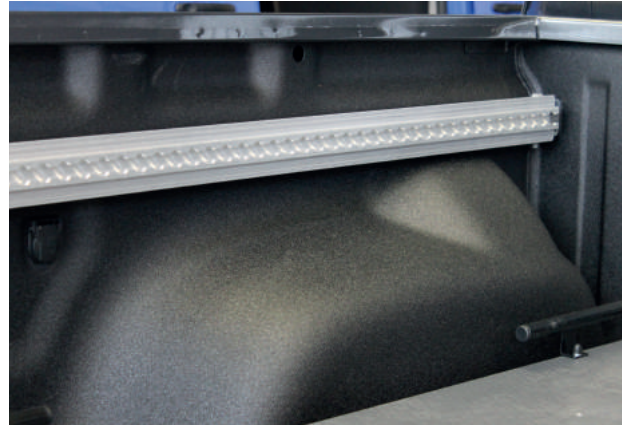
- Scharniere aus Edelstahl, kein Rost

# Ladungssicherung – Zurrsysteme F1



Best. Nr. 4711-002417

## Bodensystem



Best. Nr. 4711-002041

## Seitensystem

Das multifunktionelle Zurrsystem aus robusten Aluminiumschienen garantiert die sichere Befestigung von Ladung jeder Art in der Ladefläche.

Belastbar bis zur maximalen Zuglast von **400 kg**

### Geprüfte Ladungssicherung

**Jeder, der ein Fahrzeug hält, führt oder verlädt, ist in Deutschland für die vorschriftsmäßige Ladungssicherung verantwortlich.** Geregelt werden die Ladungs-Vorschriften u. a. in der Straßenverkehrsordnung, der Straßenverkehrs-Zulassungs-Ordnung, berufsgenossenschaftlichen Vorschriften sowie nationalen, europäischen und internationalen Normen. Wird gegen die Ladungssicherung nach

StVO §§ 22, 23 und StVZO §§ 30, 31 verstoßen, so drohen Bußgelder und ein Eintrag im Verkehrszentralregister. Entstehen dabei außerdem auch Personenschäden, fallen neben Geldstrafen auch Freiheitsstrafen (StGB §§ 229, 315b) an. Bei Verstoß gegen die Unfallverhütungsvorschriften (BGV D 29 §§ 22, 37) können die Berufsgenossenschaften Bußgelder bis zu EUR 10.000,- verhängen.

**Wir liefern Ihnen Komplettlösungen zur Ladungssicherung nach DIN.**



# Werkzeugkisten und Werkzeugboxen



**Typ: Friedeburg**

Best. Nr. 510-003637

Maße: ca. 1.700 x 600 x 600 mm



**Typ: Wiesmoor**

Best. Nr. 510-001776

Maße: ca. 1.800 x 630 x 530 mm

## Grundausrüstung

- Aluminiumriffelblech, Edelstahl oder Kunststoff
- DEKRA-geprüfte Ladungssicherung
- Abschließbar (diebstahlsicher)

**Werkzeugkisten und Boxen in verschiedenen Maßen und Ausführungen erhältlich!!**

**Mehr dazu in unserem Flyer oder auf Anfrage!**

**Werkzeugkisten:** Ideal für Werkzeuge, Arbeitsausrüstungen, Besen und Schaufel

**Boxen:** Ideal zur Aufbewahrung von Gurten, Klein-Werkzeug, Kanister und Zubehör

## Vorteile

- Transportgut ist gegen Diebstahl und Wasser durch abschließbare Verriegelung gesichert
- Ordnung dank unterteilter Regale, Schubladen und Einteilungsfächer
- Hohe Stabilität durch robuste Konstruktion
- Schneller Zugriff auf das Equipment über seitliche Türen, Rollos und Schubladen
- Widerstandsfähige Oberflächen
- Stellfüße verhindern Staunässe
- Viele Ausstattungsvarianten kombinierbar



**Edelstahlbox**



**Kunststoffbox**



**Kanistergitterbox**



# Werkzeugkisten und Werkzeugboxen

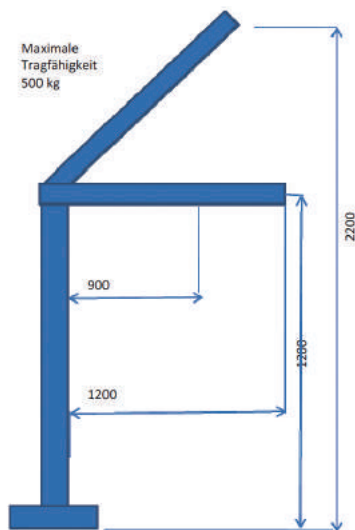


## Schoon Toolbox

- Aus schlagfestem, wetterfestem Kunststoff
- Funktionelle Innenaufteilung
- Abschließbar
- Universal-Montagekit

Best. Nr. 4711-001915

# FSK Säulendrehkran

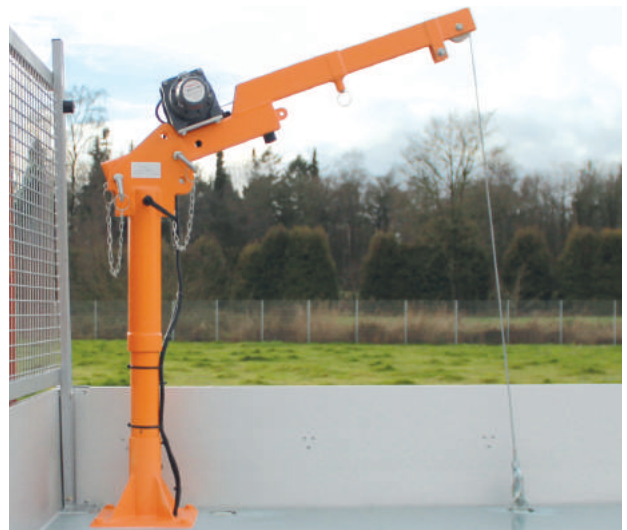


## Elektrisch

Best. Nr. 55-004403

## Manuell

Best. Nr. 55-000375



- Der Säulenkran für schnelles Be- und Entladen
- Die einfache Lösung für komplexe Anwendungen
- Der Ladekran ist robust und einfach zu bedienen

- Auslegearm manuell teleskopierbar und höhenverstellbar
- Handseilwinde mit Lastdruckbremse und Lasthaken

## Bei elektrischer Seilwinde

- Fernbedienung mit abnehmbarer Steuerbirne (3m), Batterie und Bimetallsicherung

## Technische Daten

- Kranhöhe . . . . . 1.200 - 2.200 mm
- Kranhöhe in Ruheposition . . . . . 1.250 mm
- Eigengewicht . . . . . ca. 60 kg
- Hubfähigkeit . . . . . ca. 500 kg
- Schwenkbereich . . . . . 360°

## Vorteile

- Einfache Montage
- Lohnkostenreduzierung
- Rückenschonend
- Zusammenklappbar
- Platzsparend
- Niedriger Stromverbrauch

## Ideal für

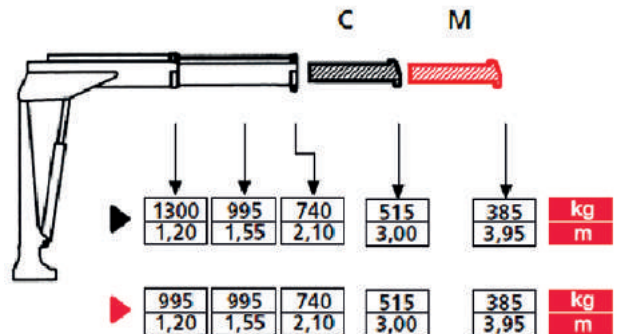
- ▶ Schoon Kipper
- ▶ Werkspritschen
- ▶ Schoon Pritsche

# FASSI Ladekran



## Beschreibung

- Hohes Schwenkmoment für schwere Lasten
- Ein weitreichendes Einsatzspektrum
- Konstruiert für höchste Anforderungen
- Präzise Arbeitsbewegungen
- Optional mit Seilwinde
- Elektrohydraulisch
  - ▶ Schwenken
  - ▶ 2-3 Ausschübe
  - ▶ Heben
  - ▶ Abstützen
- Ein mechanischer Ausschub



	tm	m	m	°	kNm	MPa	l/min	l	kg	kg	kg
M15A.11	1,5	2,1	0,9	325	2,9	18	6	15	170	40	95
M15A.12	1,5	3,0	1,8	325	2,9	18	6	15	180	40	95

# Ausziehbare Ladefläche



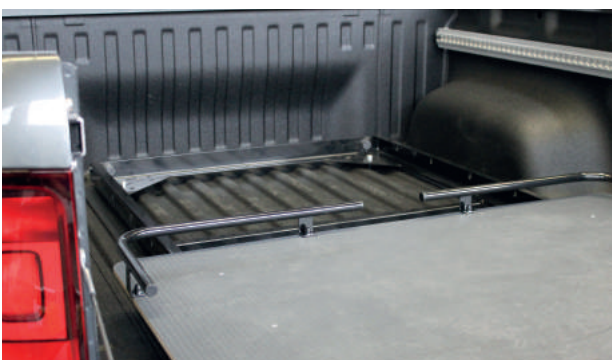
Best. Nr. 4711-002207

## Details

- Robuste Spezialholzplatte
- Kunststoffbeschichteter Metallrahmen
- Kugelgelagerte Tragrollen
- Ergonomisches Handling durch 5-stufigen Auszug
- Integrierte Stopp-Funktion/Bremseinrichtung
- Reling serienmäßig zum sicheren Verzurren der Ladung in Fahrt- und Querrichtung

Die optimale Kombination von schnellem Ladungszugriff mit gleichzeitiger Ladungssicherung gemäß den EU-Richtlinien und den VDI-Vorgaben (DIN 75410-konform).

Durch das fahrzeugspezifische Design wird die Pickup-Ladefläche optimal ausgenutzt und kann bis zu **550 kg** Maximalbelastung oder bei Vollauszug bis zu **250 kg** Flächenlast tragen.



# Fahrzeugeinrichtung –

## Die mobile Werkstatt

Die Fahrzeugeinrichtung ist der Garant für die Reduzierung von Suchzeiten und Leerfahrten - daraus erfolgt eine Steigerung der Effektivität. In der mobilen Werkstatt werden Werkzeuge und Arbeitsmaterial übersichtlich, schonend und kompakt gelagert.



### Vorteile

- Geprüfte Sicherheit
- Gewichtersparnis
- Kraftstoffersparnis
- Schnelleres Handeln
- Bessere Übersicht
- Optimierte Ladungssicherung
- Schubladen sowie Regale mit Antirutschmatten
- Aufgeräumte Werkzeuge und Kleinteile im Fahrzeug

**Einteilung, Abmessungen,  
Fachgrößen individuell  
nach Kundenwunsch**

### Schubladen

- Auch für sperrige Werkzeuge geeignet

### Regalsysteme

- Ideal für Kleinmaterial, Elektrozubehör

### Schränke

- Für Großgeräte und sperrige Werkzeuge (optional abschließbar)

### Ablage- und Staufächer

- Für Kartons, Kisten, Euroboxen

### Ausziehbare Arbeitsplatte mit Schraubstock

- Materialbearbeitung vor Ort

### Regaleinbau aus finnischer Siebdruckplatte

- Stabile Konstruktion
- Ideal für grobe Werkzeuge und schwere Geräte
- Kanten können auch mit Aluminiumblech verstärkt werden



# Hardtop

	<i>Serienausstattung</i>	<i>Komfortausstattung</i>
Innenbeleuchtung	LED	LED
Innenraumoberfläche	Teppich	Teppich
Bugfenster	Schiebefenster (95% lichtdurchlässig)	Schiebefenster (95% lichtdurchlässig)
Heckklappe	Komplettglas (90% lichtdurchlässig)	Komplettglas (90% lichtdurchlässig)
3. Bremsleuchte	Ja	Ja
Spoiler	Ja	Ja
Funkentriegelnde Seitenklappen	Nein	Ja
Funkentriegelnde Heckklappe	Nein	Ja mit Fahrzeugfernbedienung
Heckklappenheizung	Nein	Ja

**Typ Standard** (mit geschlossenen Seiten)

Hochwertiges, sportliches Hardtop mit elegantem Erscheinungsbild für den vielfältigen Einsatz in der Freizeit und im Gewerbebetrieb.

**Typ Spezial** (mit Seitenscheiben)

Die getönten Seitenscheiben (95 % lichtdurchlässig) des Schoon Hardtop Spezial bieten die beste Rundumsicht und durch die Ausstellfunktion eine optimale Belüftungsmöglichkeit und sind ideal für Jäger und Hundetransport.

**Typ Profi** (mit Seitenklappen)

Für alle Anwendungen, bei denen Sie schnell auf Ihre Ladung zugreifen wollen, eignet sich dieser Schoon Hardtop mit blickdichten Seitenklappen. GFK-Seitenklappe bei Amarok SingleCab  
ASB-Seitenklappe bei Amarok DoubleCab

## Das Laderaumwunder für jeden Handwerker

### ► Kurze Lieferzeit

### ► Einfache Montage

Das Hardtop lässt sich leicht montieren und bietet idealen Stauraum.

### ► Lackierung in Original-Wagenfarbe

Einfach den Lack-Code oder Farbbezeichnung angeben. Sonderlackierung auf Anfrage!



**Typ Profi16 Plus**

**Volkswagen Amarok DoubleCab**

Best. Nr. 4711-002015

# Hardtop

---



## Typ Standard (mit geschlossenen Seiten)

### Volkswagen Amarok SingleCab

Best. Nr. 4711-002505 unlackiert (weiß eingefärbt)  
Best. Nr. 4711-002506 lackiert in Wagenfarbe



### Volkswagen Amarok DoubleCab

Best. Nr. 4711-002156 unlackiert (weiß eingefärbt)  
Best. Nr. 4711-001756 lackiert in Wagenfarbe



## Typ Spezial (mit Seitenscheiben)

### Volkswagen Amarok SingleCab

Best. Nr. 4711-002970 unlackiert (weiß eingefärbt)  
Best. Nr. 4711-002970 lackiert in Wagenfarbe



### Volkswagen Amarok DoubleCab

Best. Nr. 4711-002155 unlackiert (weiß eingefärbt)  
Best. Nr. 4711-002015 lackiert in Wagenfarbe



## Typ Profi (mit Seitenklappen)

### Volkswagen Amarok SingleCab

Best. Nr. 4711-002507 unlackiert (weiß eingefärbt)  
Best. Nr. 4711-002508 lackiert in Wagenfarbe



### Volkswagen Amarok DoubleCab

Best. Nr. 4711-002154 unlackiert (weiß eingefärbt)  
Best. Nr. 4711-002016 lackiert in Wagenfarbe

# ECO, Flat-Top, StyleCab und Hardtop Maxi



Best. Nr. 4711-002396

## ECO

Erhöhte Ladungssicherung durch Heckklappe aus GFK. Das ECO ist ein qualitativ hochwertiges, in nüchternen Ausstattung konzipiertes Dach.

- Gelcoat-weiß
- Elektrische Öffnung
- Ultraleicht aus GFK
- Heckklappe abschließbar
- Speziell für den gewerblichen Einsatz



Best. Nr. 4711-002570

## Flat-Top

Das Flat macht den Volkswagen Amarok optisch zu einer Großraum-Limousine mit Stufenheck und Rückfenster.

- Innenraumbeleuchtung LED
- Innenraumoberfläche glattes GFK
- Bugfenster starr
- GFK-Heckklappe mit 3. Bremsleuchte



Best. Nr. 4711-002874

## StyleCab

Das StyleCab ist ein hochwertiges, sportliches Hardtop mit elegantem Erscheinungsbild

- Spezial seitliche Schiebefenster ( 77% lichtdurchlässig)
- Bugfenster Schiebefenster (95% lichtdurchlässig)
- Heckklappe Kompletglas, hochöffnend
- Heckklappenheizung
- Dachreling



Best. Nr. 4711-003094

## Hardtop Maxi Standard

Mit geschlossenen Seiten

Heckdurchladehöhe ca. 1.160 mm



Best. Nr. 4711-004220

## Hardtop Maxi Spezial

Mit Seitenscheiben

Heckdurchladehöhe ca. 1.160 mm



Best. Nr. 4711-004221

## Hardtop Maxi Profi

Mit Seitenklappen

Heckdurchladehöhe ca. 1.160 mm



# Aufbaubeispiele



**Hardtop Typ „ECO“  
geschlossen, unlackiert**



**Hardtop Typ „Standard“  
lackiert in Wagenfarbe  
Aluminium-Verkleidung und Werkzeugkiste**



**Hardtop Typ „Spezial“  
mit Aufstellfenster**



**Hardtop Typ „Profi“  
mit Seitenklappen  
Zwischenboden für Regaleinbau mit Schubläden**



**Hardtop Typ „Profi“  
mit seitlichen Scheiben**



**Hardtop Typ „Standard“  
mit geschlossenen Seiten**



**Flat-Top  
lackiert in Wagenfarbe  
mit Fahrradträger**



**Flat-Top  
lackiert in Wagenfarbe  
mit Küchenmodul**

# Cover



Best. Nr. 4711-002044

## SportCover



Best. Nr. 4711-002666

## SportCover für OEM Bügel

Das formschöne Hardcover hat eine sehr hochwertige Qualität, ist abschließbar und weiß (lackierbar). Die Ladefläche bleibt optimal nutzbar, da das Cover durch Lösen von zwei Rändelschrauben binnen einer Minute wieder demontiert werden kann.



Best. Nr. 4711-002635

## RollCover



Best. Nr. 4711-002975

## RollCover für Amarok Canyon

Das RollCover ist Regenwasserfest und besteht aus einer abschließbaren Aluminiumrolle mit Vinylbeschichtung. Beim Öffnen rollt sich das Cover im Walzenbehälter auf. Beim Schließen wird gleichzeitig die Heckklappe gesichert.



Best. Nr. 4711-002048

## AluCover

Das AluCover ist ein bewährtes Cover aus Aluminium mit sportlicher umlaufender Reling und doppelseitigem Verschlusssystem. Das AluCover kann bis zu **100 kg** standhalten.

# Laderaumwanne und -verkleidung



## Laderaumwanne Overrail

Die Laderaumwanne bietet den perfekten Schutz für die Ladefläche.

Best. Nr. 4711-001759

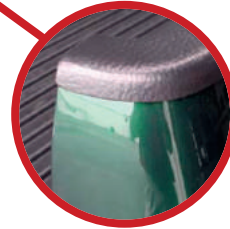


Abbildung enthält Stirnwandgitter

## Laderaumwanne Underrail

Die Laderaumwanne bietet den perfekten Schutz für die Ladefläche. Außerdem ist die Laderaumwanne ohne Kantenschutz zwingend notwendig bei gleichzeitiger Montage eines Hardtops, Covers oder Überrollbügels, der auf der Ladeflächenkante verschraubt wird.

Best. Nr. 10-002596 SingleCab

Best. Nr. 4711-001758 DoubleCab



Abbildung enthält Zurrschienen – Boden-/Seitensystem

## Laderaumverkleidung Aluminium

Das Aluminium-Riffelblech bietet den optimalen Ladeflächenschutz für den Laderaumboden, Ladefläche, Heckklappen und Rückwandabdeckung.

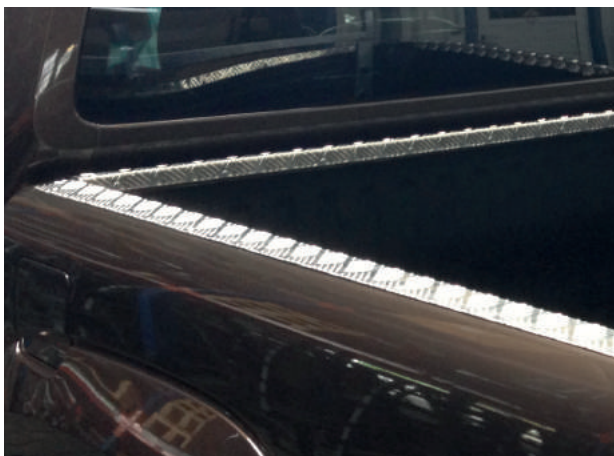


## Laderaumvollverkleidung Aluminium

## Laderaumkantenschutz Aluminium

Verlässlicher Alu-Randschutz für die Volkswagen Werkspritsche.

Best. Nr.: 200-002943



# Anbau-Seilwinde 4.310 kg - **INTEGRIERT**



Unsere Seilwinden kommen vom Marktführer aus den U.S.A., der Firma WARN. Die Seilwinden überzeugen durch Qualität und Robustheit, auch unter schwierigsten Bedingungen. Lieferbar wahlweise mit Stahlseil und Rollenseilfenster oder Kunststoffseil und Aluminium-Gusseilfenster.

## Technische Daten

Max. Zugkraft: 4.310 kg

Motorleistung: 3,34 kW (12V)

Bedienung: 3,7 m Kabelfernbedienung mit LED

Getriebe: 3-stufiges Planetengetriebe

Bremse: Automatische Trommelbremse

Seil: Stahl 30 m x 8 mm  
Kunststoff 30 m x 9 mm

Seilfenster: Rollenseilfenster  
Alu-Gusseilfenster bei Kunststoffseil

Gewicht: 39,5 kg



**Montierte Seilwinde mit  
Stahlseil und Rollenseilfenster** Best. Nr. 55-002932  
**Kunststoffseil u. Gusseilfenster** Best. Nr. 55-002933



**Seilwinde für den neuen Amarok**



## Seilwindenanbausatz inklusive Abdeckung für Rollenseilfenster und TÜV-Gutachten

Bei dem integrierten Seilwindenanbausatz wird die Seilwinde versteckt hinter der Originalstoßstange eingebaut. Dadurch wird die Optik des Fahrzeuges kaum verändert. Im Lieferumfang enthalten sind ein TÜV-Gutachten sowie eine Abdeckung für das Rollenseilfenster, wodurch die Eintragung in die Fahrzeugpapiere in der Regel problemlos möglich ist.

Best. Nr. 55-002934

# Anhang-Seilwinde 3.600 kg - **ABNEHMBAR**



Für leichtere Zugarbeiten bzw. für Zugarbeiten auf der Ladefläche oder auf der Anhängerkupplung, wo die Zuglast begrenzt ist, ist auch eine Seilwinde mit geringerer Zugleistung erhältlich. Die WARN Multi 8.000 hat eine maximale Zugkraft von 3.600 kg und ist in Kombination mit dem Multi-Halte-System vielseitig einsetzbar. Lieferbar wahlweise mit Stahlseil und Rollenseilfenster oder Kunststoffseil und Aluminium-Gusseilfenster.

## Technische Daten

Max. Zugkraft:	3.600 kg
Motorleistung:	3,58 kW (12V)
Bedienung:	3,7 m Kabelfernbedienung mit LED
Getriebe:	3-stufiges Planetengetriebe
Bremse:	Automatische Trommelbremse
Seil:	Stahl 30 m x 8 mm Kunststoff 30 m x 9 mm

## Siehe Integrierte Seilwinde S. 29

Seilfenster:	Rollenseilfenster Alu-Gusseilfenster bei Kunststoffseil
Gewicht:	34 kg (Stahlseil) 22 kg (Kunststoffseil)
<b>Stahlseil</b>	Best. Nr. 55-002935
<b>Kunststoffseil</b>	Best. Nr. 55-002936



Wenn Sie die Seilwinde nur in seltenen Fällen nutzen oder an der Fahrzeugfront sowie auf der Ladefläche und der Anhängerkupplung mit nur einer Seilwinde arbeiten möchten, ist das Multi-Halte-System genau das Richtige. Dabei wird eine Frontaufnahme am Fahrzeug befestigt in die die Winde bei Bedarf eingesteckt wird. Bei Fahrten auf öffentlichen Straßen muss die Winde abgebaut sein.

**Frontaufnahme** Best. Nr. 55-002938

## Zusätzlich erforderlich

Seilwinde mit Multi-Halte-System



Für die Nutzung der Seilwinde mit dem Multi-Halte-System auf der Ladefläche ist eine eigens konstruierte Windenaufnahme erhältlich in die die Winde bei Bedarf eingesteckt wird. **Die Montage erfolgt ohne Bohren.** Die Halterung wird an vorhandenen Anschraubpunkten (Zurrösen) befestigt. Beim Arbeiten mit der Winde auf der Ladefläche ist eine maximale Zuglast von 500 kg zulässig.

## Windenaufnahme inkl. Stecker und Kabel

Best. Nr. 55-002939

## Zusätzlich erforderlich

Seilwinde mit Multi-Halte-System auf der Ladefläche



Für das Arbeiten mit der Seilwinde auf der Anhängerkupplung ist ein Adapterset erhältlich. Bei Fahrten auf öffentlichen Straßen muss die Winde abgebaut sein. Beim Arbeiten auf der Anhängerkupplung ist eine maximale Zuglast von 2.700 kg zulässig.

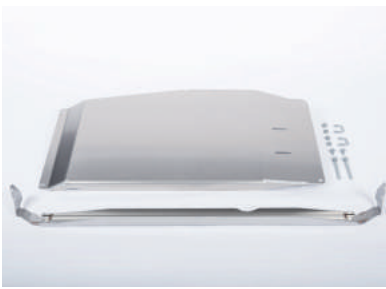
## Adapterset für Anhängerkupplung

inkl. Stecker und Kabel Best. Nr. 55-002940

## Zusätzlich erforderlich

Seilwinde mit Multi-Halte-System

# Unterfahrschutz für Getriebe, Motor und Hinterachse



Best. Nr. 1471 0000

## 5 mm Aluminium-Schutzplatte Getriebe

### Beschreibung:

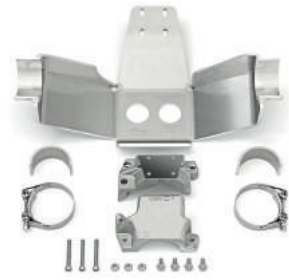
- Inklusive aller Befestigungsteile
- Schützt das Getriebegehäuse gegen Steinschläge



## 8 mm Aluminium-Schutzplatte Getriebe

### Beschreibung:

- Schützt das Getriebe gegen Steinschläge
- Der komplette Schutz ist als Rutsche ausgelegt
- UBB von Volkswagen



Best. Nr. 1470 0004

## 8 mm Aluminium-Schutzplatte Hinterachse

### Beschreibung:

- Inklusive aller Befestigungsteile
- Schützt nur das Hinterachs-Differentialgehäuse
- UBB von Volkswagen

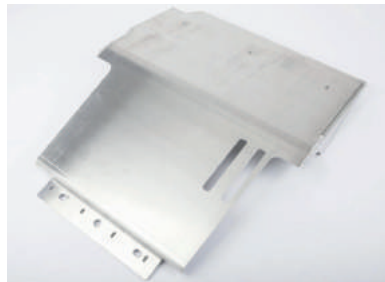


Best. Nr. 1470 0005

## 5 mm Aluminium-Schutzplatte Motor

### Beschreibung:

- Inklusive aller Befestigungsteile
- Mit Verstärkungsrippen
- Schützt Motor, Vorderachs-Differentialgehäuse und Anlenkpunkte der unteren Querlenker
- Der komplette Schutz ist als Rutsche ausgelegt
- UBB von Volkswagen

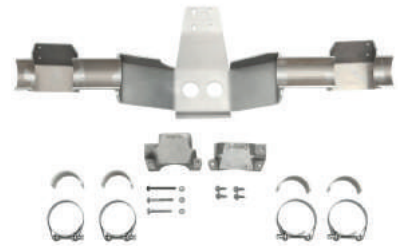


Best. Nr. 1471 0009

## 8 mm Aluminium-Schutzplatte Motor

### Beschreibung:

- Inklusive aller Befestigungsteile
- Schützt Motor, Vorderachs-Differentialgehäuse und Anlenkpunkte der unteren Querlenker vor Beschädigungen
- Der komplette Schutz ist als Rutsche ausgelegt
- UBB von Volkswagen



Best. Nr. 1470 0002

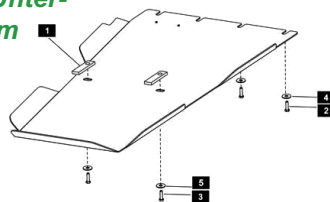
## 8 mm Aluminium-Schutzplatte Hinterachse

### Beschreibung:

- Inklusive aller Befestigungsteile
- Schützt das Hinterachs-Differentialgehäuse gegen Steinschläge
- Schützt die unteren Stoßdämpfer-Befestigungen
- UBB von Volkswagen

## Unterfahrschutz und Unter- setzung aus Aluminium Getriebe

Best. Nr. 200-002941

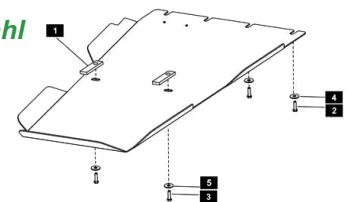


### Beschreibung:

- Unterfahrschutz für Getriebe und Untersetzung
- Aus leichtem Aluminium 5 mm gefertigt
- Eigengewicht ca. 6,13kg
- Absolut wetterbeständig
- Schützt Unterboden vor Beschädigung und Verschmutzung

## Unterfahrschutz und Unter- setzung aus Stahl Getriebe

Best. Nr. 200-002942

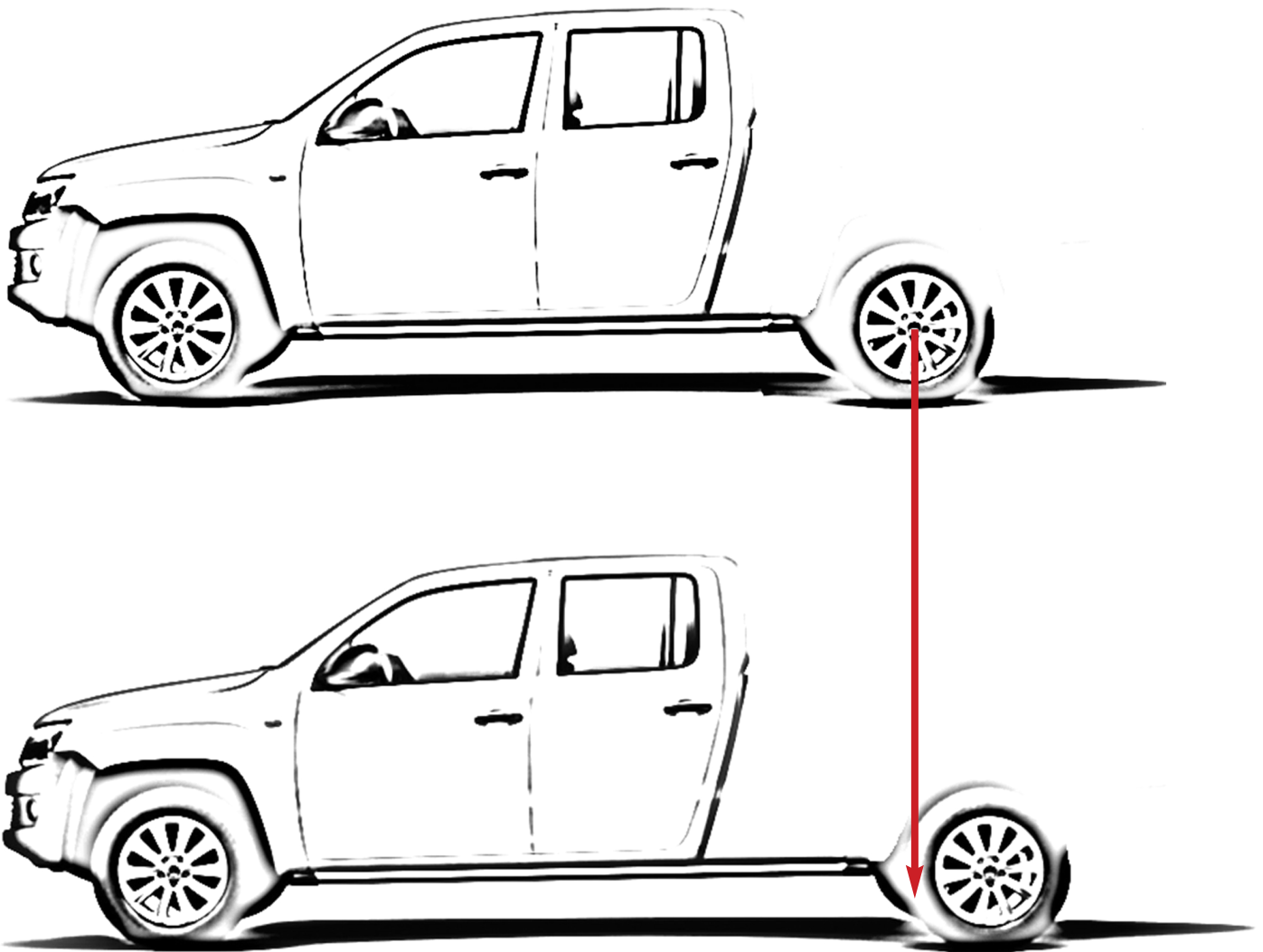


### Beschreibung:

- Unterfahrschutz für Getriebe und Untersetzung
- Aus Stahl 2,5 mm gefertigt
- Eigengewicht ca. 8,43kg
- Absolut wetterbeständig
- Schützt Unterboden vor Beschädigung und Verschmutzung

# Radstandverlängerung für Fahrgestelle

---



***Durch die Radstandverlagerung  
machen wir ihren Aufbau noch länger!***



# Verkehrstechnik und Warneinrichtungen



## Rundumkennleuchte (RKL)

- Je nach Aufbau fest montiert auf dem Fahrerhaus oder am Stirnwandgitter
- Teleskopierbar
- Schalter im Fahrerhaus



## Arbeitscheinwerfer (LED)

- Dient zur Beleuchtung des Arbeitsbereichs
- 12 Volt
- Schalter im Fahrerhaus



## Blinkpfeilanlage (LP15)

- Dient der Sicherung und Verkehrsführung an Gefahrenstellen im Straßenverkehr
- Motorische Hebe- und Senkvorrichtung
- Richtungsweisende Positionen: Leuchtkreuz oder Pfeil (links und rechts)



## Blitzbalken

- Mit Beschriftung „Winterdienst“ / „Feuerwehr“
- Optional mit akustischem Signal „Martinshorn“
- Resistent gegen Vibrationen, Schmutz sowie Wasser



## Frontblitzleuchten (LED)

- Für Einsatz- und Kommunalfahrzeuge
- Integriert im Kühlergrill
- Erhältlich in verschiedenen Farben



## Heckblitzleuchten (LED)

- Dienen für mehr Sicherheit im Straßenverkehr
- Fest integriert im Außenrahmen
- Sichtbar bei abgeklappter Bordwand

**Fabrikate: Hänsch, Hella, Britax, ...**



# Folierung und Warnmarkierungsfolie



## Beschreibung:

- Dickes, widerstandsfähiges Material
- Sehr gute Verarbeitung, z.B. in Mulden
- Keine Blasenbildung bei frisch folierten Fahrzeugen
- Werbebeschriftung, wobei diese ersetzt werden kann
- Stark verbesserte Rückrüstung, da beim Abziehen nahezu keine Kleberrückstände verbleiben



# Trennwände, Trenngitter und Heckgitter



**Trennwand**



**Trenngitter**

Trennwände, Trenngitter oder Heckgitter dienen als Abgrenzung des Laderaumes zur Fahrerkabine bzw. zum Fahrer und Beifahrer. Dadurch haben Sie zusätzliche Sicherheit und können diese einfach nachrüsten.



**Heckgitter**

# Forst und Jagd



## Die professionelle Art, um Hunde zu transportieren (gem. StVO)

Best. Nr. 4711-002158

### Hundegitter

- Aus schwarzpulverbeschichteten Stahl
  - Montiert im Hardtop
  - Prallschutzgitter am Bug
  - Seitenschutzgitter
  - Türelement am Heck
- Bug- und Heckelemente sind flexibel einstellbar, dadurch lässt sich die Box-Länge für jede Hundegröße individuell variieren und gewährleistet ein Optimum an Sicherheit



### Waffenbox

- Für Waffen bis maximal 1.255 mm Länge
- Innen beflockt
- Mit zwei Waffenpositionierungen aus EPDM an der Rücksitzbank im Fußraum positioniert



### Werkzeugkiste

Verstauen von Jagdwaffenkoffern bis zu einer Länge von ca. 1.250 mm möglich. Fahrzeugherstellerangaben über die maximale Zuladung bzw. Gesamtgewicht und die Ladungssicherung nach GGVS und STVO beachten! Der Aufbau ist nicht möglich bei einer Ladeflächenbreite unter 1.400 mm.

### Maße:

Max. außen:	1.365 x 555 x 485 mm
Max. innen:	1.290 x 410 x 445 mm
Inhalt ca.:	230 l
Eigengewicht ca.:	21,5 kg
Zuladung ca.:	120 kg

# Flotten- und Fuhrparklösungen von A-Z



## Schoon Fahrzeugsysteme bietet Ihnen Komplettlösungen zur Flottenbetreuung

Gerne erarbeiten wir mit Ihnen ein individuelles Konzept und unterstützen Sie bei der Optimierung Ihrer Abläufe.

- Rundumservice zur Entlastung Ihres Fuhrparkmanagement, von Stückzahl 5 bis 500!
- Fahrzeuganlieferung direkt ab Werk über unsere Anlieferungsnummer
- Fahrzeugausbau nach Ihren Vorgaben
- Bestückung mit Werkzeug, Montage- und Arbeitsmaterial
- Weltweite Auslieferung der fertigen Fahrzeuge
- Die Fahrzeuge werden „sofort einsatzbereit“ ausgeliefert

## Ideal für

- Kommunalbetriebe
- Straßen- und Tiefbau
- Bauhöfe
- Energieversorger
- Feuerwehr
- Bergwacht
- Service- und Kundendienste



# Service- und Kundendienste



**Fahrzeugeinrichtung mit Hardtop**  
*Ob fertige Standardmodule oder individuell geplante Fahrzeugeinrichtung, wir haben das Passende für Ihr Gewerbe!*

- Vorteile**
- Schnelles Handeln vor Ort
  - Organisierter Stauraum im Fahrzeug
  - Professionelles Auftreten
  - Geprüfte Ladungssicherung



**Fahrzeugeinrichtung mit Schoon Koffer**



- Vorteile**
- Stabiler Kofferaufbau für die Wind-Branche
  - Schubladen und Regale sorgen für übersichtliche und aufgeräumte Werkzeuge
  - Optimierte Ladungssicherung
  - Regalsysteme werden individuell nach Kundenwunsch und zusätzlichen Sperren gefertigt

# Garten- und Landschaftsbau



## **Drei-Seiten-Kipper mit Stahlblechboden**

- Der ideale Helfer im Baustellenbereich
- Schüttgut kann schnell be- und entladen werden
- Verschleißarmer Stahlblechboden
- Großes Ladevolumen



## **Mittelhochpritsche mit Werkzeugkiste Erfurt**

- Diebstahlsicher für Werkzeuge
- Individuelle Einteilung durch Schubladen
- DEKRA-geprüfte Ladungssicherung
- Hohe Stabilität durch robuste Konstruktion



## **Schoon Drei-Seiten-Kipper mit Laubgitteraufsatz**

- Hinten mit zusätzlichen herausnehmbaren Leiterheckbügeln



## **Schoon Drei-Seiten-Kipper mit Laubgitteraufsatz und Planen-Dach**

- Ihr Begleiter bei der Laubbeseitigung



## **Mittelhochpritsche mit Ladekran**

- Ein mobiler Alleskönner
- Kran zum Absetzen von schweren und sperrigen Gütern



# Kommunal



## Schoon Fahrzeugsysteme - Ihr Partner bei

- Ausschreibungen
- Städte
- Kommunen
- Bauhöfe
- Straßendienste
- Autobahnmeistereien
- Stadtreinigungen
- Abfallwirtschaftsbetriebe
- u.v.m.



## Wechselaufbau Winterdienst „Streugerät“ oder Schoon Kipper mit Plane/Spiegel und „Schneeschild“

# DLRG Einsatzfahrzeuge



## Ausgestattet mit:

- Hardtop Typ „Profi“ mit Seitenklappen
- Dachträger
- Blitzbalken
- Folierung / Fahrzeugbeschriftung
- Frontblitzleuchten
- Anhang-Seilwinde >> Abnehmbar
- Anhängerkupplung





# Feuerwehr



**Volkswagen Amarok als Feuerwehrfahrzeug mit Werkspritsche**

## **Maße und Ausführungen nach Kundenwunsch**

### **Wir fertigen Ihr Einsatzfahrzeug**

- ▶ Pritschen
- ▶ Kipper
- ▶ Werkspritschen
- ▶ Plane/Spiegel
- ▶ Flachplane inklusive Netzhaken
- ▶ Fahrzeugbeschriftung
- ▶ Blitzbalken
- ▶ Stirnwandgitter u.v.m.



**Volkswagen Amarok als Feuerwehrfahrzeug mit Schoon Pritsche**

# Rettungsfahrzeuge



## Ausgestattet mit:

- Anhang-Seilwinde >> Abnehmbar
- Laderaumverkleidung aus Aluminium-Riffelblech
- Anhängerkupplung (Wechselsystem)
- Fahrzeugelektrik: Frontblitzleuchten, Rundumkennleuchten, Scheinwerfer
- Stirnwandgitter und Heckauflagegestell
- Werkzeugkiste auf der Ladefläche



# Promotion - Volkswagen Amarok

## „Ultimate“ mit Schoon Hardbox



### Ausführung

- Individueller Sonderinnenausbau in enger Abstimmung gemäß Kundenwunsch
- Zwei ausziehbare Regale auf Schwerlastkonsolen
- Ein Ablageregal je Seite hinter den Seitenklappen bzw. Schaufenster
- Alle Klappen rundum mit Gasfederunterstützung aufstellbar und abschließbar
- Fahrzeug-Aufbereitung vom Kunden für die Promotion Tour: Lackierung, Beschriftung, Folierung, ...



**Ein echter „eyecatcher“ dieses Fahrzeug**



# Stichwortverzeichnis

<b>A</b>	<b>Seite</b>	Folierung	34
Ablagefächer	22	Frontblitzleuchten	33
AluCover	27	FSK Säulendrehkran	19
Aluminium-Riffelblech-Verkleidung	26, 28, 43		
Anhängekupplung (AHK)	13, 30	<b>G</b>	<b>Seite</b>
Anhängelasterhöhungen	13, 14, 30	Gerätekasten	15
Arbeitsplatte	22	Gurte	16
Arbeitsscheinwerfer	33, 43		
Aufbaulackierung	2 - 4, 23 - 27, 44	<b>H</b>	<b>Seite</b>
Auflastung ZZG	13, 14	Hamburger Verdeck	10
Ausziehbare Ladefläche	21, 22	Hardbox	4, 44
		Hardtop	23 - 26, 38
<b>B</b>	<b>Seite</b>	Heckauflagegestell	11
Beleuchtungselemente	5, 23 - 27, 33	Heckblitzleuchten	33
Beschriftung	10, 33, 34, 41, 42, 44	Heckgitter	35
Blaulicht	33, 41 - 43	Heckkipper	7, 10
Blinkpfeilanlage	33	Heizung für Heckklappen	23-25
Blitzbalken	5, 33, 41 - 43	Hochleistungskompressor	14
Blitzleuchten	33, 41 - 43	Hundegitter	36
Boxen	17		
		<b>I</b>	<b>Seite</b>
<b>C</b>	<b>Seite</b>	Innenausbauten	3, 4, 22, 38
Cover	27		
		<b>J</b>	<b>Seite</b>
<b>D</b>	<b>Seite</b>	Joysticksteuerung	5
Dachträger	12		
Distanzblöcke für AHK	13	<b>K</b>	<b>Seite</b>
Drei-Seiten-Kipper	1, weiter mit Zubehör	Kanistergitterbox	17
		Kipper	1, weiter mit Zubehör
<b>E</b>	<b>Seite</b>	Kofferaufbauten	3, 4, 38
ECO-Hardtop	25, 26	Kommunalfahrzeuge	40
Edelstahlbox	17	Kranaufbau	19, 20
Elektrik	33	Kugel-Kupplung	13
		Kompressor	14
<b>F</b>	<b>Seite</b>	Kunststoffbox	17
Fahrradträger	26		
Fahrzeugeinrichtung	22	<b>L</b>	<b>Seite</b>
Fahrzeugelektrik	33	Lackierung	2 - 4, 23 - 27, 44
FASSI Ladekran	20	Ladefläche	21
Felgen inkl. Bereifung	14	Ladekran	20
Flachplane	9	Laderaumkantenschutz	28
Flat-Top	25	Laderaumverkleidung	28
Flottenausbau	37	Laderaumwanne	28

# Stichwortverzeichnis

Ladungssicherung	16	Sockel für Kran	19
Lagerfahrzeuge	47	SportCover	27
Langmaterialtransport	4, 11, 12	Spiegel	10
Laubgitteraufsatz	8	Staufächer	22
Leitertragegestell	11	Steckdose	6
Lufffederung	14	Stirnwanderhöhung	7
<b>M</b>	<b>Seite</b>	Stirnwandgitter	11
Maul-Kupplung	13	Streuer	6
Mittelhochpritsche	2	StyleCab	25
<b>N</b>	<b>Seite</b>	<b>T</b>	<b>Seite</b>
Netzhaken	9	Telefon	41
<b>O</b>	<b>Seite</b>	Trenngitter	35
OEM Bügel	27	Trennwand	35
Overrail	28	Toolbox	18
<b>P</b>	<b>Seite</b>	<b>U</b>	<b>Seite</b>
Planen-Aufbau	10	Underrail	28
Planen-Beschriftung	10	Unterfahrerschutz	31
Planen-Dach	7	<b>V</b>	<b>Seite</b>
Planenfarben	10	Verkehrstechnik	33
PlusPartner*	47	Volllufffederung	14
Pritschen	2, weiter mit Zubehör	Vorführfahrzeuge	47
<b>R</b>	<b>Seite</b>	<b>W</b>	<b>Seite</b>
Radstandverlängerung	32	Waffenbox	36
Regal	15, 22	Warnleuchten	33
RKL-Halter	12	Warnmarkierungsfolie	34
RollCover	27	Wechselplatten für AHK	13
Rollos	15	Werkstattwagen	22
Rundumkennleuchten (RKL)	33	Werkzeug- und Gerätekasten	15
<b>S</b>	<b>Seite</b>	Werkzeugboxen	17
Säulendrehkran	19	Werkzeugkisten	17, 26, 36
Schiebegardine	10	Winterdienst	5, 6
Schneeschild	5	<b>Z</b>	<b>Seite</b>
Schranksysteme	22	Zuggesamtgewicht	13, 14
Schraubstock	22	Zurrleiste	16, 28
Schubladen	15, 22	Zurrsysteme	16, 28
Seilwinde	29, 30	Zusatzfedern	14
		Zusatzlufffedern	14

# Messeauftritte und Lagerfahrzeuge



## Schoon Fahrzeugsysteme und Volkswagen Nutzfahrzeuge

### Eine fruchtende Partnerschaft:

- **Messefahrzeuge und -auftritte:** IAA, bauma, NordBau, demopark + demogolf, NUFAM, Abenteuer & Allrad, IPM, GaLaBau u.v.m.
- Gemeinsame Aktionen: Kipperwochen, Kofferwochen ...
- Try- & Buy-Fahrzeuge
- Kommunalpartner, Ausschreibungen

### PlusPartner\*



Stand: März 2018

[www.fahrzeugsysteme.de/pluspartner](http://www.fahrzeugsysteme.de/pluspartner)

### Vorfür- und Lagerfahrzeuge

<b>SCHOON KIPPER</b> ...zuverlässig und besser!  Lagerfahrzeuge	<b>Schoon Koffer</b> Fahrzeugsysteme ...individuell und sicher!  Lagerfahrzeuge	<b>Schoon Pritsche</b> Fahrzeugsysteme ...niedrig und schonend!  Lagerfahrzeuge
<b>Schoon ALU-Kipper</b> ...leicht und nützlich!  Lagerfahrzeuge	<b>Schoon</b> Fahrzeugsysteme  Sonstige Fahrzeuge	<b>Schoon PlusPartner*</b> Fahrzeugsysteme werden!  Informieren Sie sich hier!

### Alle Produkte von uns haben ganz besondere Vorteile:

- Für unsere Produkte werden bewusst Teile verwendet, die für jedermann, überall, schnell zur Verfügung stehen.
- Stahlblechboden, Scharniere, Verschlüsse, Elektrik, Zubehör...
- So ist eine schnellstmögliche Ersatzteilversorgung stets gewährleistet.

# Ansprechpartner

## VERKAUF AUFBAUTEN

c.kreklau@fahrzeugsysteme.de  
☎ 04944 91696-17

**Christopher  
Kreklau**

## VERKAUF AUFBAUTEN

m.terhaseborg@fahrzeugsysteme.de  
☎ 04944 91696-29

**Mike  
ter Haseborg**

## VERKAUF KMP / REHA

j.cordes@fahrzeugsysteme.de  
☎ 04944 91696-15

**Jens  
Cordes**

## VERKAUF INNENAUSBAU

c.kampmann@fahrzeugsysteme.de  
☎ 04944 91696-22

**Christian  
Kampmann**

## VERKAUF ZUBEHÖR

s.schwalowsky@fahrzeugsysteme.de  
☎ 04944 91696-18

**Sylvia  
Schwalowsky**

## ERSATZTEILE / LAGER

lager@fahrzeugsysteme.de  
☎ 04944 91696-18

**Robert  
Lengen**

## GESCHÄFTSFÜHRER / VERTRIEB

t.brietzke@fahrzeugsysteme.de  
☎ 04944 91696-14

**Thorsten  
Brietzke**

## VERKAUFSBÜRO KÖLN

f.zerfas@fahrzeugsysteme.de  
☎ 0152 29599033

**Frank  
Zerfas**

## MARKETING & PR

e.vanbeest@fahrzeugsysteme.de  
☎ 04944 91696-21

**Eugenia  
van Beest**

## WWW.FAHRZEUGSYSTEME.DE

schoon@fahrzeugsysteme.de  
☎ 04944 91696-0





# Auf- und Umbauten für Volkswagen Amarok



**1 Fahrzeug – 1.000 Möglichkeiten**



**Schoon Fahrzeugsysteme GmbH**

Telefon 04944 91696-0 • [schoon@fahrzeugsysteme.de](mailto:schoon@fahrzeugsysteme.de)

[www.fahrzeugsysteme.de](http://www.fahrzeugsysteme.de)